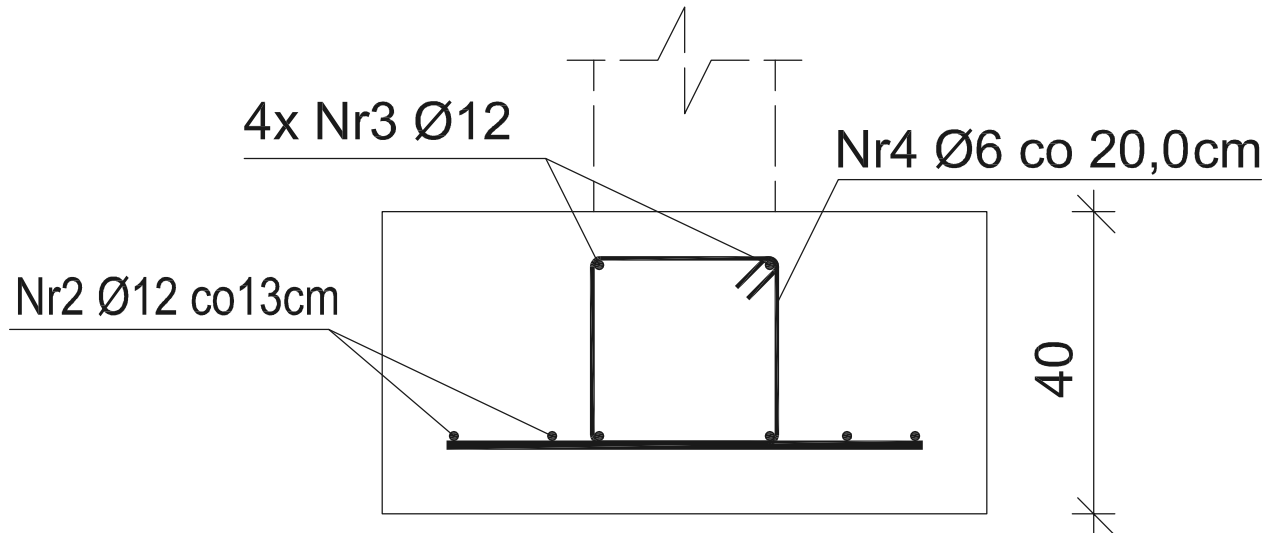
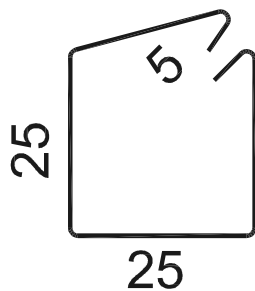
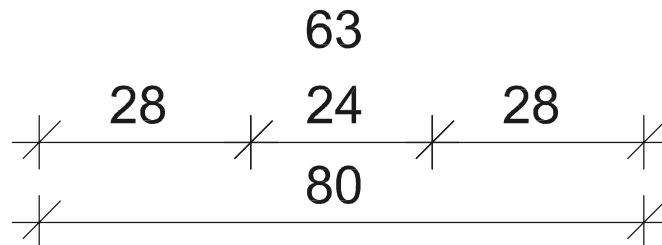


ZBROJENIE ŁAW FUNDAMENTOWYCH

skala: 1:10



Nr1 Ø 12 co 20cm l=63cm



Nr4 Ø6 co 20,0
l=109cm

Beton **B20** (C16/20)
St0S-b
Otulina 85 mm

Wykaz zbrojenia dla 1 mb ławy fundamentowej

Nr	Średnica [mm]	Długość [cm]	Liczba	Długość ogólna [m]	
				St0S-b Ø6	34GS Ø12
1	12	63	5		3,15
2	12	105	5		5,25
3	12	105	4		4,20
4	6	109	5	5,45	
Długość ogólna wg średnic [m]				5,5	12,6
Masa 1mb pręta [kg/mb]				0,222	0,888
Masa prętów wg średnic [kg]				1,2	11,2
Masa prętów wg gatunków stali [kg]				1,2	11,2
Masa całkowita [kg]				13	

długość ław fundamentowych 407m

<div>MULTIPROJEKT</div> <div>Pracownia Projektowa "MultiProjekt" Grzegorz Furlepa Radzieln 39A 23-440 Frampol</div>	nazwa rysunku: Zbrojenie ławy fundamentowej				rys. nr.: 36
	nazwa projektu: Poprawa spójności przestrzennej, społecznej i kulturowej Lubelskiego Obszaru funkcjonalnego poprzez rewitalizację - rozbudowa budynku ZOZ Motycz oraz zagospodarowanie terenu w Maryninie dz. nr. ewid. 40"-				skala: 1:10
	adres inwestycji: Marynin dz. nr ewid. 40, Jedn. ewid. 060908_2, Obręb ewid. Konopnica 060908_2.0004, Gmina Konopnica				data: Grudzień 2017
	inwestor: Gmina Konopnica 21-030, Kozubszczyzna 127a				
	rodzaj i stadium dokumentacji: Projekt architektoniczno budowlany				
kontakt: tel: 601 294 665 e-mail: pwwmultiprojekt@o2.pl	branża	funkcja:	imię i nazwisko	nr uprawnień	podpis
	konstr.- bud	projektant:	mgr inż. Grzegorz Furlepa	LUB/0112/PWOK/13	
	konstr.- bud	sprawdzający:	mgr inż. Łukasz Michalski	LUB/0239/PWOK/14	
NINIEJSZE OPRACOWANIE CHRONI USTAWA O PRAWIE AUTORSKIM. KOPIOWANIE I POWIELANIE BEZ ZGODY AUTORA JEST ZABRONIONE (DZ. U. NR 24, poz. 83, art.1 p.2 z dnia 23.02.1994)					